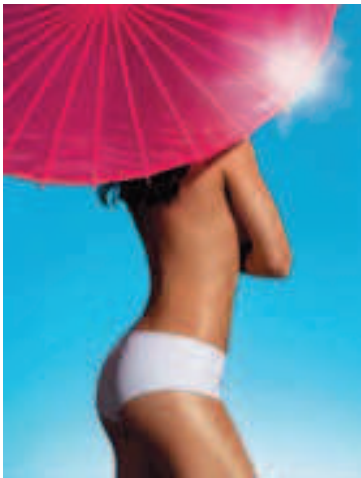
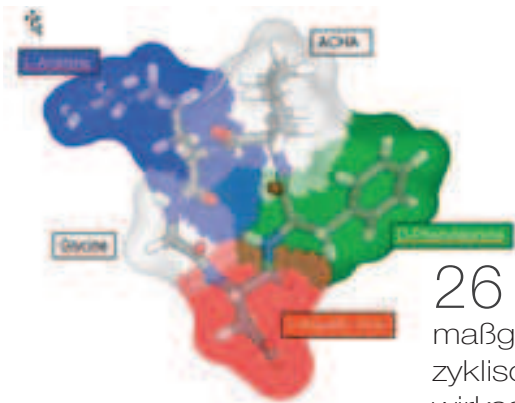


Inhalt



10 | Uli Osterwalder von BASF erläutert die interessantesten Sonnenpflegetrends

14 | Was hält der Selbstbräunermarkt in petto?



26 | Das erste maßgeschneiderte zyklische Peptid für wirksame Anti-Aging-Kosmetik

30 | Frischer Wind bei Flaschen, Tuben und Tiegeln



3 Editorial

NEWS

8 Markt + Profile

FOKUS

Sonnenpflege

- 10 ▶ **Interview mit Uli Osterwalder, BASF:**
Aktuelle UV-Trends
- 14 **Interview mit Dr. Dirk Lenz, DSM:**
Selbstbräuner – Wohin die Reise geht ...
- 16 **Jean-Marc Murer, AkzoNobel:**
Sonnenpflegesprays – Formulierungen für Europa

MARKETING

- 20 ▶ **Imogen Matthews, In-Cosmetics:**
Trendpräsentationen – Blick in die Zukunft
- 24 **Star of the Month:**
Luft als Treibmittel

PRODUKTION

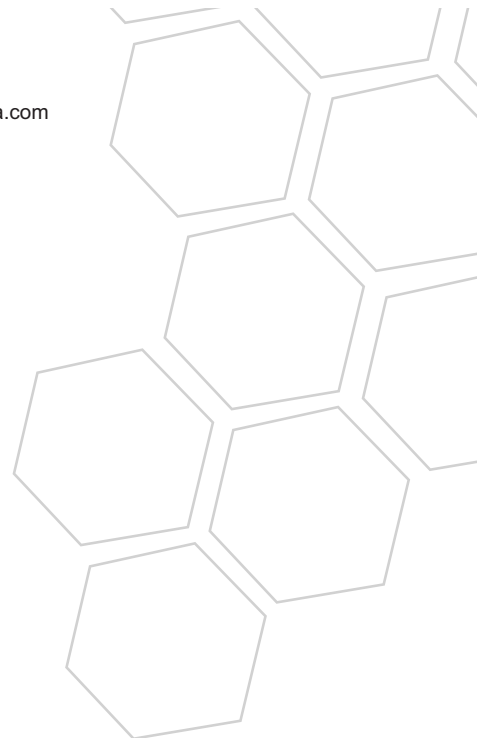
- 26 ▶ **Soheila Anzali, Merck:**
„Integriertes“ Molecular Modelling
- 28 **Cosmoprof-Nachlese:**
Spannende neue Entwicklungen
- 30 ▶ **Kosmetikbehälter:**
Optimiertes Design
- 32 **Akemi Uchida, Asahi Kasei Fibers:**
Japan – Der Boom bei den Gesichtsmasken
- 34 **Verpackungsneuheiten**

SERVICE

- 6 **Download-Liste**
- 36 **Rohstoffbörse:** Preise
- 38 **Formulierungen:** Naturkosmetik
- 40 **Bücher**
- 41 **Veranstaltungskalender**
- 42 **Bezugsquellen**
- 47 **B2B-Kontaktbörse**
- 48 **Firmenverzeichnis**
- 48 **Inserentenverzeichnis**
- 49 **Impressum**
- 50 **Vorschau**



www.cossma.com



IDEAS START HERE

In our industry, the one thing we all know is that things change. We must constantly meet unexpected challenges. Explore unfamiliar ways of doing things. Approach business opportunities with open minds and optimism.

As a leader on the front line of the personal care industry for over 100 years, we offer not only innovative, effective ingredients – we deliver unique perspectives on emerging trends. In the last three years alone, Inolex has brought to market the revolutionary preservative-free system, Spectrastat™, and the world's first all natural cationic material, Emulsense™. With a relentless commitment to creating the best solutions possible, our high performance products have been developed to help people look and feel better – more satisfied, with a unique sense of confidence.

**Change is here.
At Inolex, we're ready.**

Inolex[®]
www.inolex.com

innovating possibility™

NATURALS • SUN CARE • PRESERVATION

BASF presenting SunCare:

- World class UV filter portfolio – Uvinul® and Tinosorb® brands
- Tinosorb® S Aqua – New UV filter technology for the water phase
- Sunscreen Simulator – The innovation tool for formulators
www.basf.com/sunscreen-simulator

BASF SE • Personal Care Ingredients Europe • 67056 Ludwigshafen • Germany

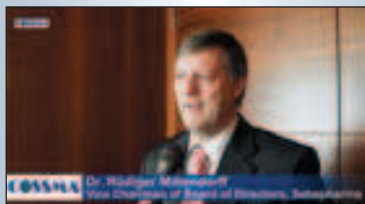
 **BASF**

The Chemical Company

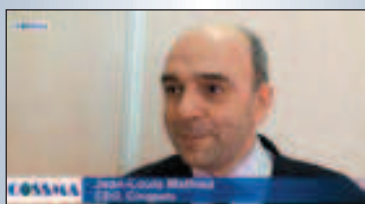
Kostenlose Downloads

unter www.cossmma.com/downloads

Interviews auf www.cossmma.com/tv



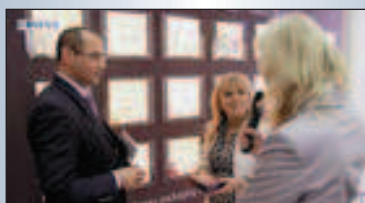
Dr. Rüdiger Mittendorf, Vice Chairman of the Board bei Sebapharma stellt das Unternehmen kurz vor präsentiert die wichtigsten Entwicklungen der letzten 10 Jahre, zu denen z.B. innovative, auf Mikroemulsionen basierende Gesichtspflegeprodukte gehören.



Louis Mathiez, CEO bei Cinqpats präsentiert innovative Applikatoren für Skin Care, Make-Up und Duft. Seiner Meinung nach lassen sich in Patent-Datenbanken viele interessante Produktideen finden.



2. COSSMA VIP Summit: Zukunftsvisionen für die Kosmetik
Zu den Zukunftsvisionen der Diskussionsteilnehmer gehören Nanotechnologie bei Kosmetikwirkstoffen, eine Creme ohne Wasser, die Identifizierung und synthetische Herstellung von Wirkstoffmolekülen in Naturstoffgemischen oder auch die Herstellung von Farbe ohne Farbpigmente.



Andy Gatesy, Chairman and CEO, und Dorien Bianco, Marketing Manager bei Toly erläutern die Expansionsstrategie des Unternehmens in Indien, China und Südkorea.

COSSMA Download-Tipp in diesem Monat

Background-Information:

Emulgatoren: Kationische Revolution für die Naturkosmetik

Obwohl eine Vielzahl von Emulgatoren für Körperpflegeformulierungen angeboten wird, ist die Auswahl sehr begrenzt, wenn es darum geht, wirklich natürliche Produkte zu entwickeln. Emulsense ist das erste kationische, vollständig nicht-petrochemische Material, das zu 100% aus erneuerbaren Rohstoffen besteht und mit aktuellen Zertifizierungsstandards übereinstimmt. Zur Produktlinie gehören



Foto: Wellflax

außerdem Emulsense HC, ein kationischer Wirkstoff für natürliche Haarpflegeprodukte, und Emulsense SC, ein neuartiges Emulgiersystem mit haptischen Vorzügen, das Martina Helderemann von Inolex in ihrem Artikel vorstellt. COSSMA-Abonnenten können Produktinformationen zur Emulsense-Range sowie Formulierungen mit den vorgestellten Inhaltsstoffen herunterladen.

In Haarpflegeprodukten kann der Emulgator als alleiniger Emulgator und Haarkonditionierer eingesetzt werden



Der exklusive Service für unsere Abonnenten:

Unter www.cossmma.com/download können Sie sich Zusatzinformationen herunterladen.

Ihre Zugangsdaten für Juni:

User: **cossmma6**
Passwort: **sun**

Einloggen und profitieren! Auf der COSSMA

Website bieten wir Ihnen viele zusätzliche Informationen zu den Top-Themen im Heft.

Sie finden dort **mehr als 1000 zusätzliche Informationen für Ihren Wissensvorsprung:**

Produktinformationen zu den vorgestellten Rohstoffen und Endprodukten, Marktdaten, Lieferantenverzeichnisse, Literaturangaben, wissenschaftliche Artikel sowie Formulierungen und Rahmenrezepturen.

Schauen Sie gleich nach unter www.cossmma.com/downloads

Top-Downloads in diesem Monat

- **Produktinformation:**
Product Fact Sheet snap-8 (Lipotec)
- **Wiss. Information:**
MPC™ – The ultimate topically applied dermal restructuring active (CLR)
- **Literaturangaben:**
Wirkstofföle in Naturstoffemulsionen (E.G. Ölmühle & Naturstoffprodukte GmbH)
- **Marktdaten:**
Der chinesische Kosmetikmarkt (Intergate Consulting)
- **Formulierung:**
Water Resistant Macara (Greentech)



Foto: Nikolai Sorochin Fotolia.de

Clariant: Taking Care of all Your Needs



Sonja Gehm, Global Marketing Manager Consumer Care und Anne Timm, Head BS Personal Care Europe bei Clariant stellen die neuen Lösungen vor, die das Unternehmen auf der In-Cosmetics erstmals den Kunden präsentierte. Zu den vorgestellten Konzepten gehörte das **Sun Care Concept** mit einfach herzustellenden Formulierungen sowie UV-schutzsteigernden Rohstoffen. Das „**integrated preservation concept**“ umfasst Lösungen zum Konservieren und Verdicken von Formulierungen mit kostensenkenden und „grünen“ Zusatznutzen. **Velsan SC** ist ein 100%ig natürlicher, synergistischer Hilfsstoff und ein neues Verdickungsmittel. **Aristoflex TAC** ist ein neuer W/Si-W/O-Emulgator, **SilCare Silicone WSI** sind neue Konservierungsmittelmischungen, -leistungssteigerer und Verdicker, die Verdickung und andere ästhetische Vorzüge in Formulierungen mit niedrigem pH bieten.

Um den Web-TV-Clip anzusehen, schauen Sie nach unter www.cossma.com/clariant

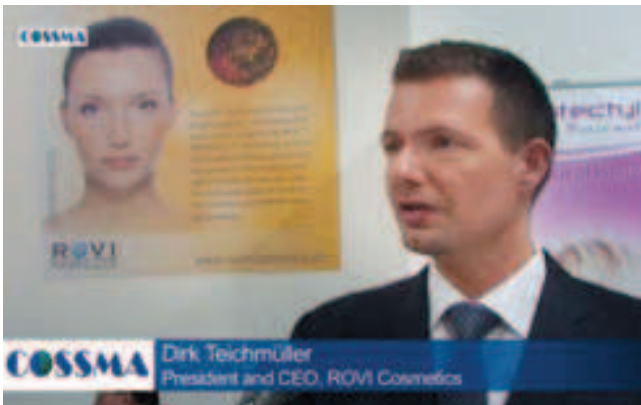
DSM: TILAMAR® – most innovative polymers



Lars Tacke, Senior Global Business Manager Hair Care at DSM, presents the company's latest launch, the **TILAMAR®** range for hair styling, conditioning and shine. The range is consisting of **TILA MAR® Quat 640**, **TILA MAR® Quat 2240**, **TILA MAR® OP 40**, **TILA MAR® Quat 740** and **TILA MAR® Fix A1000**. DSM Nutritional Products set new standards in hair care with the introduction of **TILAMAR®**. DSM has **more than 50 years experience** and success in material science polymer technology. This knowledge is crucial to apply polymer technology to novel applications in the hair care industry and create an innovative portfolio of **TILAMAR®** hair care polymers. DSM's strong active ingredients, application support and knowledge of consumer needs and trends ensure hair care manufacturers to create successful products.

To learn more on the latest innovations, check the Web-TV clip at www.cossma.com/dsm

ROVI Cosmetics: 2 neue Wirkstoffe der Cellular Actives™ Linie



Dirk Teichmüller, President and CEO bei ROVI Cosmetics stellt zwei neue innovative Wirkstoffe der **Cellular Actives™** Linie vor. **Vivendin™** aktiviert durch die **INEO-CELL® Technologie** nachweislich direkt in den Epidermalzellen die Langlebigkeitsgene, die Sirtuine. **Epiprotectyl®** UV, ein neuartiges Trägersystem zum UV-Schutz der Haare, bietet im Vergleich zu freien Filtern einen vielfach erhöhten UV- sowie Radikalschutz und erleichtert dank des hydrophilen Trägermediums das Formulieren.

Um den Web-TV-Clip anzusehen, schauen Sie nach unter www.cossma.com/rovi

X-Rite Europe: Farbmessung ohne Berührung der Probenoberfläche



Lucie Matuskova, Application Support Manager bei X-Rite Europe, stellt das Spektralfotometer **VS450** zur Sicherung der Farbqualität von Kosmetika vor. Mit diesem Gerät bietet Xrite Europe eine Lösung an, mit der feuchte und trockene Proben **ohne Berührung der Probenoberfläche geprüft** werden können. Möglich sind außerdem Probenmessungen, die ohne Zusatzausrüstungen wie Petrischalen oder Küvetten auskommen. Da sich die Proben aus einer Entfernung von etwa 38 mm präzise messen lassen, können auch Kosmetika und andere feuchte oder pulverförmige Substrate geprüft werden. Mit dem Spektralfotometer lassen sich numerische Daten wie etwa Farbton, Chroma und Sättigung von Kosmetikproben mit fertigungs-spezifischen Variablen bei der Herstellung verknüpfen. Die Ergebnisse der mit dem tragbaren, 2 kg schweren Gerät durchgeführten Messungen können direkt in einen PC hochgeladen werden. Zur Messung unregelmäßig geformter Objekte lässt es sich einfach aus der Horizontalen in die Vertikale und umgekehrt positionieren.

Um den Web-TV-Clip anzusehen, schauen Sie nach unter www.cossma.com/x-rite

Stölzle Glass | Die Stölzle Glass Gruppe hat zwei neue Vertriebsbüros eröffnet – eins in Frankreich und eins in den USA. Der Vertriebsdirektor der Niederlassung in Frankreich mit Vertriebsverantwortung auch für Spanien ist Franck Legrand, ehemaliger kommerzieller und Entwicklungsdirektor bei **Bormioli Rocco**.

Der neue Vizepräsident für Vertrieb und Marketing in den USA heißt Xavier Adnet. Seit 1998 war er Leiter des Londoner Büros von **SGD** und kümmerte sich seit 2001 um den US-Markt für **Bormioli Rocco**.

Symrise | Anne Cabotin, 43, die schon seit Jahren bei Symrise als internationale Keyaccountmanagerin für Kunden im Feinparfümeriebereich tätig war, wurde nun zum Global Account Director für **L'Oréal** ernannt. Sie wird an Holger Winkel berichten, den regionalen Präsidenten der Abteilung Scent & Care EAME.

Wellness im Fokus

BEAUTY FORUM MÜNCHEN | Am 16. und 17. Oktober 2010 gibt es was zu feiern – denn da findet zum 25. Mal die **BEAUTY FORUM MÜNCHEN**, Europas Kosmetik-Fachmesse Nr. 1 im Herbst für die Beauty-Profis, statt. Die Jubiläumsveranstaltung lockt mit vielen Neuheiten. Durch den Wechsel auf das Gelände der Messe München International (Riem) wird die Messe deutlich größer und erweitert ihr fachlich-thematisches Angebot um drei neue Themenbereiche: **Wellness & Spa**, **Medical Esthetics** und **Naturkosmetik**.

Der neue Themenbereich **Wellness & Spa** in Halle C3 richtet sich mit Ausstellern der **BEAUTY FORUM MÜNCHEN 2010** und Kooperationen mit Branchenmarktführern an völlig neue Zielgruppen. Dazu zählen Hoteliers, Wellnesshotel-Betreiber, Hotel-Spa- und Day-Spa-Manager.

Der Ausstellungsbereich **Wellness & Spa** beschäftigt sich mit der ganzheitlichen Erholung für Körper, Geist und Seele z.B. durch gesunde Lebensweise, Kosmetik und Massagen, Ernährung, neue Medizin und Therapie. Für Aussteller gibt es attraktive Paketangebote und für Neuaussteller einen Sonderrabatt von 25 Prozent auf die gebuchte Standfläche. Den Informationsfolder können Sie unter www.cossma.com/download, s. Internet-Button, herunterladen.

Unter fachlicher Leitung von Dagmar Rizzato beantwortet dieser erste Wellnesshotel-Kongress wichtige Fragestellungen rund um den Spa-Bereich. Das vollständige Programm finden Sie ab Mai 2010 unter www.beauty-fairs.de. **Zu den Kooperationspartnern des Kongresses zählen Top Hotel, Rizzato Spa Consulting, spa concept und Wellness-Hotels-Deutschland GmbH.**

Neben der Galaverleihung der „Wellness Aphrodite“, dem Wellnesshotel-Kongress und der Fachausstellung **Wellness & Spa** findet auch ein Health-and-Fitness-Kongress mit dem **Kooperationspartner Aktiv Consult Jörg Hidding, body LIFE**, sowie ein Messe-Empfang im Rahmen dieses Themen-Specials exklusiv für Hoteliers statt.

Weitere Informationen finden Sie im Internet, unter www.cossma.com/download.de



Fotos: Fotolia.de

Der neue Themenbereich **Wellness** lockt mit einem **Wellnesshotel-Kongress** und der **Fachausstellung Wellness & Spa**

– ANZEIGE –

Merck: So much choice at In-Cosmetic



Dr. Matthias Lergenmüller, Senior Director Cosmetic Pigments at Merck KGaA Darmstadt explains how to discover new ways being ahead of competition by using innovative **RonaFlair™** functional fillers and novel **Xirona®** and **Timiron®** effect pigments. They help creating cosmetic products with unique sensory and visual properties. Dr. Lergenmüller also presents the latest news in color trends for the Spring/Summer 2011 season which were demonstrated by make-up artist Luis Huber live at the In-Cosmetics booth no. D14.



Robert Siegfried, Head of Innovation at Merck KGaA Darmstadt points out how to breathe life into your brand using Merck's persuasive **RonaCare®** antiaging approach, which comprises superior **Eusolex®** sun protection concepts, topped off by extraordinary natural ingredients and a soon to come exceptional cyclic peptide active.

To learn more on the latest innovations, check the Web-TV clip at www.cossma.com/merck

Reife Haut

„Integriertes“ Molecular Modelling

Soheila Anzali von Merck erklärt die Wirkweise von RonaCare Cyclopeptide-5, dem ersten maßgeschneiderten zyklischen Peptid für wirksame Anti-Aging-Kosmetik.

Integrine realisieren den essenziellen Kommunikationsprozess zwischen den Hautzellen und der extrazellulären Matrix (ECM). Sie regulieren die Proliferation und Differenzierung der Hautzellen, indem sie für einen definierten Informationsaustausch mit den Wachstumsfaktorrezeptoren sorgen. Außerdem besitzen sie eine Schlüsselfunktion für die Struktur der Basalmembran.

Charakteristisch für die reifere Haut ist, dass die biologischen Signalwege gestört sind, so dass es zu sichtbaren Alterserscheinungen kommt. Im Alter ist weniger natürliches Integrin verfügbar, z.B. das Fibronectin (s. Abb. 2), so dass sich die Verbindung zwischen Dermis und Epidermis verändert. Sie wird gelockert und die Haut wird dünner und faltenreicher. Die Herausforderung, reifere Haut kosmetisch positiv zu beeinflussen, liegt darin, die Integrinfunktion zu stimulieren bzw. zu agonisieren.

Eine elegante Methode, biologische Prozessstrukturen auf molekularer Ebene zu analysieren, bietet heute das „Molecular Modelling“. Im ersten Schritt untersucht man dabei den natürlichen Prozess und identifiziert im Erkennungsprozess die Schlüsselbausteine (s. Abb. 2). Die Entwicklung des benötigten Schlüssels führte zu einem ringförmigen Molekül mit der relevanten Aminosäuresequenz (s. Abb. 3).

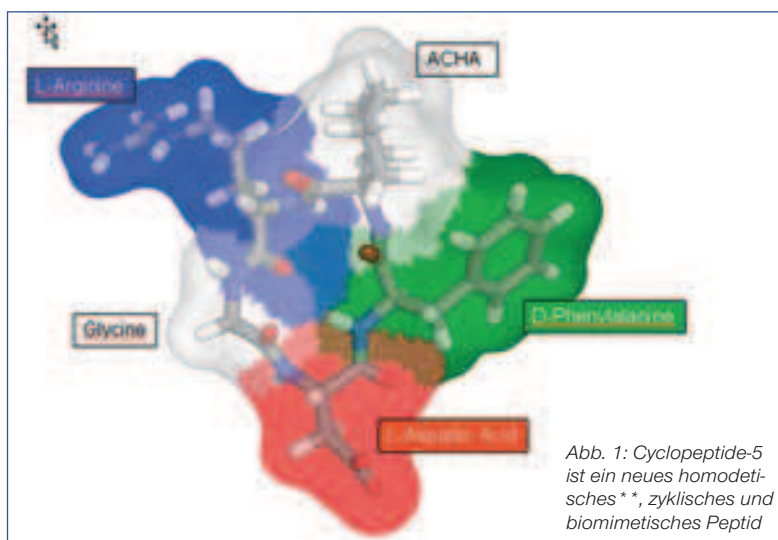


Abb. 1: Cyclopeptide-5 ist ein neues homodetisches**, zyklisches und biomimetisches Peptid

RonaCare Cyclopeptide-5*, das erste maßgeschneiderte zyklische Peptid für die wirksame Anti-Aging-Kosmetik, eignet sich gut, die Bedürfnisse reiferer Haut zu unterstützen. Dank seines ringförmigen Designs ist der Wirkstoff besonders stabil und ermöglicht so eine gezielte biologische Wirkung in der Haut. Reparaturprozesse der reiferen Haut werden wieder in Gang gesetzt und die natürliche Regeneration der Haut wird stimuliert. Das hochselektive

Peptid unterstützt biomimetisch die natürlichen Regenerationsprozesse der Haut. Hierbei ist die Konformation der Liganden des Peptids durch das cRGD-Motiv eindeutig definiert (s. Abb. 1).

Cyclopeptide-5 setzt sich aus folgenden Aminosäuren zusammen: L-Arginin (R), Glycin (G), L-Aspartat (D), D-Phenylalanin und Aminocyclohexancarbonsäure (ACHA). Die dreidimensionale Struktur des Peptids basiert auf homodetischen** Peptidbindungen und ermöglicht die selektive Kommunikation mit den Integrinen $\alpha\beta3$, $\alpha\beta5$ und $\alpha\beta6$.

Hier kann sich das aus der Enzymkinetik bekannte Schlüssel-Schloss-Prinzip voll entfalten. Der Schlüssel, also das zyklische Peptid, passt genau in das zu öffnende Schloss, das dann eine Kommunikation ermöglicht. Dabei repräsentieren die Integrine bzw. Rezeptoren das Schloss.

DOWNLOAD

Der exklusive Service für unsere Abonnenten:

Unter www.cossmma.com/download können Sie sich Zusatzinformationen herunterladen.

Ihre Zugangsdaten für Juni:
User: **cossmma6**
Passwort: **sun**

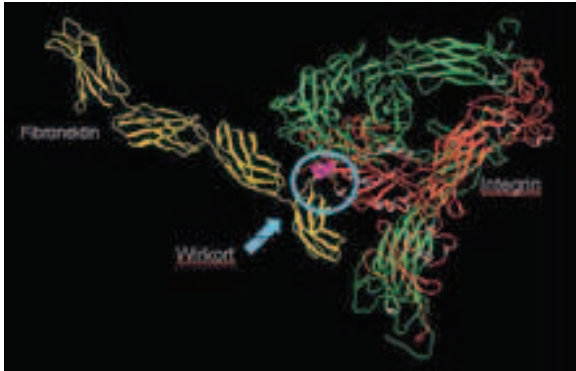


Abb. 2: Wechselwirkung zwischen Fibronektin und Integrin

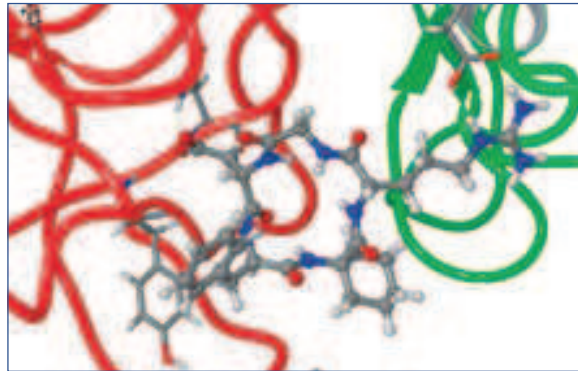


Abb. 3: Wirkort und Schlüssel-Schloss-Prinzip plus optimiertes Cyclopeptide-5 mit RGD-Motiv in der Rezeptorposition

Studien belegen überzeugende Anti-Aging-Wirkung

Wissenschaftliche Untersuchungen mit In-vitro-, cDNA-Microarray- und In-vivo-Methoden belegen eindeutig die kosmetische Wirkung auf die Haut.

Abbauprozesse durch Enzyme wie Kollagenasen und Elastasen können reduziert werden. Gleichzeitig stimuliert der Wirkstoff die Produktion ent-

scheidender körpereigener Proteine wie Laminin, Kollagen und Fibulin – diese sorgen für eine stabile Hautfunktion, wie im Rahmen von In-vitro- und cDNA-Microarray-Tests gezeigt wurde.

Eine Primos-basierte klinische Studie zeigt, dass Linien und Falten bereits nach kurzer Anwendung reduziert werden. Die Hautzellen werden miteinander verankert und die Hautstruktur

auf diese Weise gefestigt. Geschmeidigkeit, Elastizität und Festigkeit nehmen deutlich zu.

* Weitere Informationen finden Sie im Internet, s. Internet-Button
 ** homodetisch: Alle kovalenten Bindungen zwischen den Aminosäuren sind natürliche Peptidbindungen

Soheila Anzali
 Nicole Beyer, Lilia Heider,
 Hansjürgen Driller



ELESTAN™

A 4-in-1 anti-aging
 Manilkara extract

Increase of skin firmness and resilience
 Emulsion containing 0.5% ELESTAN™ PW



Before treatment

After treatment

- Anti-elastase properties.
- Anti-glycation effect.
- Stimulates production of elastin.
- Ensures optimal structuring of elastic fiber network.

A true source of youth!
 Clinically proven to increase skin firmness and elasticity

France

Paris office - Phone / Fax: +33 (0) 1 44 79 95 17 / 95 01
 Pulnoy site - Phone / Fax: +33 (0) 3 83 29 97 92 / 98 65

Laboratoires Sérobiologiques - Division de Cognis France
 e-mail: customer-service.ls@cognis.com

USA

Phone: 1 800 668 6023 ext. 251

website: www.laboratoires-serobiologiques.com



LABORATOIRES
 SÉROBIOLOGIQUES
 Division de Cognis France

THINKING PRO - active



Der exklusive Service für unsere Abonnenten:

Unter www.cossmma.com/download können Sie sich Zusatzinformationen herunterladen.

Ihre Zugangsdaten für Juni:

User: **cossmma6**
Passwort: **sun**

Cosmopack 2010: Neue Ideen

Sexy bis klassisch



Foto: MWV

Die Duftpumpe ist ein integrierter Bestandteil der Gesamtverpackung

Trotz der dieses Jahr aufgrund äußerer Umstände doppelt beeinträchtigten Cosmoprof – Terminüberschneidung mit der In-Cosmetics plus vulkanbedingt geschlossener Luftraum – verzeichnete die Veranstaltung der Messe in Bologna mit 143.331 Besuchern einen Zuwachs gegenüber dem Vorjahr von rund 5 Prozent. 2.254 Aussteller, davon 1.325 d.h. 59 Prozent aus dem Ausland, zeigten ihre neuesten Entwicklungen. Ein reichhaltiges Rahmenprogramm* sorgte für ein interessantes Zusatzangebot an Fachinformationen und Events. Wir zeigen hier interessante neue Standardserien im dekorativen, aber auch im Pflegebereich und stellen neue Veredelungstechniken, Applikatoren und Dosierer vor.

Zu den Highlights der von Geka vorgestellten Produkte zählte die neue Mascara-Serie **Sexy Ladies**. Ein ganz besonderer Eyecatcher ist dabei der Stiletto-Mascara, der wie ein aufreizendes, im Kniegelenk leicht angewinkeltes Damenbein geformt ist. Er ist mit einem speziell gefertigten Stiletto und einer Netzstrumpfhose versehen. Die ungewöhnliche Mascaraform, für die eine speziell geformte Bürste gefertigt werden musste, lässt sich sogar auf die Kappe stellen. Der Corsage-Mascara mit speziell gewebter Corsage ist mit der Push-up-Brush für mehr Volumen ausgestattet. Beim Sexy Lady Lipgloss wurde mit Hilfe von Sieb-

druck eine haptische Spitze erzeugt. Die **Jewellery Line** besteht aus einem Lipgloss, einem Mascara und einem Eyeliner, die jeweils elegant mit Glitzersteinen veredelt sind.

Schnörkellos, klassisch, schön

Bomo Trendline hat **Severa**, eine neue, sehr puristisch designte zylindrische Körperpflegeserie mit Flaschen und Tiegel, vorgestellt. Ganz bewusst wurde bei dem Design der zunächst vierteiligen Serie mit zwei Flaschen (150 und 200 ml) und zwei Tiegel (50 und 15 ml) auf überflüssige Schnörkel verzichtet. Die zeitlose Form kommt durch zahlreiche Dekorationsmöglichkeiten individuell zur Geltung. Möglich sind Veredelungstechniken wie Siebdruck, Heißfolienprägung, Folieneinleger, Lackierung, Metallisierung oder



Flaschenserie in vielen verschiedenen Größen auch mit veränderbarer Gewinde- und Halsgröße

Etikett. Eine Besonderheit ist, dass sich zwischen Schraubkappe und Kappenabdeckung ein Deko-Folieneinleger integrieren lässt. So ermöglichen die modular aufgebauten Kappenkomponenten eine einzigartige Gestaltung. In Kürze wird die Serie durch einen 30-ml-Tiegel und eine 100-ml-Flasche in PE ergänzt.

KIV Cosmetic Packaging stellt **Sam** vor. Diese Flaschenserie aus HDPE und PP in sechs verschiedenen Füllgrößen zwischen 200 und 500 ml besitzt einen 28/410-Verschluss für verschiedene Pumpensysteme. Auf Wunsch sind auch andere Füllgrößen und Gewinde- und Halsänderungen möglich.

Rebhan hat seine Glass-Polymer-Standardlinie, bestehend aus den Designs **Square**, **Round**, **Oval** sowie **Colonna**, um eine neue 15-ml-Colonna erweitert. Die Rundflaschenserie ist jetzt in den 4 Größen 15, 30, 50 und 100 ml erhältlich. Die klassisch rund-zylindrischen Flaschen lassen sich gut mit Zerstäuber, Lotionpumpe,



Foto: Geka

Aufreizendes Packaging als echter Hingucker



Design der zweiten Generation mit einem breiten Ausbringungsspektrum



Neuer Mini-Roll-on für die Augenpflege

Foto: Reebhan

www.cosma.com

Bain de Terre verwendet wird, eignet sich für Haarsprays, Gele, Sonnenschutz- und Körpersprays. Das Design der zweiten Generation ist mit einer erweiterten Bandbreite von Düsendurchmessern von 0,16 bis 0,30 Millimeter ausgestattet und erfordert weniger Auslösekraft als herkömmliche Sprühköpfe. Außerdem haben die neu entwickelten Sprühköpfe einen neuen integrierten Riegel, der den unerwünschten Austritt des Inhalts verhindert und damit das Produkt uneingeschränkt handtaschengeeignet macht. Der Mini-Trigger Petite ist auch mit einem 90°-Sprühkopf erhältlich, der mehr Komfort und mehr Zielgenauigkeit bietet. Das elegante Design erlaubt eine einfachere Befüllung und eine bessere Platzierung im Handel.

Der Hersteller zeigte auch, wie sich die Pumpe **Melodie Clikit IP** durch fortgeschrittene Sublimationstechniken individualisieren lässt. Verschiedene Designs, Veredelungen und ein nahezu unbegrenztes Angebot an Farben machen die Pumpe zu einem integrierten



Die Besonderheit ist der Deko-Folieneinleger zwischen Schraubkappe und Kappenabdeckung

Foto: Bomo Trendline

Schraubverschluss oder Pipette kombinieren. Neu im Standardsortiment ist auch ein formschöner 15-ml-Roll-on aus HDPE. Mit seiner kleinen Metallkugel eignet er sich besonders zur Applikation auf den Augenpartien.

Mini-Trigger Curve und **Mini-Trigger Petite** von **MWV Beauty & Personal Care** verleihen der Feinzerstäuberlinie Mini-Trigger verbesserte Ergonomie und Leistung. Die Linie, die von Herstellern wie **Alberto Culver**, **L'Oréal**, **Schwarzkopf Henkel**, **John Frieda** und

Bestandteil der Gesamtverpackung, indem sich ihr Farbschema an das Markenimage anpassen lässt.

Mit dem Modell **RibbonTip** erweitert **Aptar Beauty + Home** sein Angebot an Dosierköpfen für Tuben. Dank des integrierten Ventils sorgt der Applikator aus Silikon für eine hochpräzise Anwendung und ein hygienisch kontrolliertes Spenden der Creme. Unterwegs hilft die Schutzkappe zusätzlich, die Formulierung zu konservieren. Der Dosierkopf eignet sich für kleinvolumige Tuben und für jede Formulierungsart, unabhängig von ihrer Viskosität. Der Dosierkopf in der Form eines Textmarkers ermöglicht den leichten und sanften Auftrag auf einer großen Hautfläche

AM

*Zusatzinformationen zu den Messehighlights finden Sie im Internet, s. Internet-Button

On the surface
all white mineral oils appear
to be the same.



Purity You Can Count On

With PURETOL white mineral oils, your money goes farther because it's buying much more than just another ingredient. **You're buying supply** (we're the world's largest producer of white mineral oils). **You're buying quality** (every PURETOL product is produced by us from start to USP/NF-certified finish). **You're buying support** (world-class R&D and a dedicated team that knows its business - and yours). **Want to go deeper?**

call: 1-866-335-3369 | e-mail: sales@petro-canada.ca | visit: lubricants.petro-canada.ca/puretol

Petro-Canada is a Suncor Energy business
™Trademark of Suncor Energy Inc. Used under licence.

Beyond today's standards.





NEW!

All natural emulsion stabiliser



Product of U.S.A.



Introducing Imulsi-Fi™

All Natural Stabiliser for Personal Care Applications
– Created by Nature, Enhanced by Fiberstar™

INCI: Citrus Aurantium Sinensis (Orange) Fiber

- All natural
- Derived from orange pulp
- Ecocert certified
- GMO-free
- Free flowing powder
- Light yellow beige colour
- "Emulsifier free" claims possible
- Imulsi-Fi™ delivers outstanding value in a range of applications – example formulations available

For further information about this innovative, new ingredient please contact:

Europe

E: personalcare@azelis.com
T: +44 1992 825555
www.azelis.com

Fiberstar

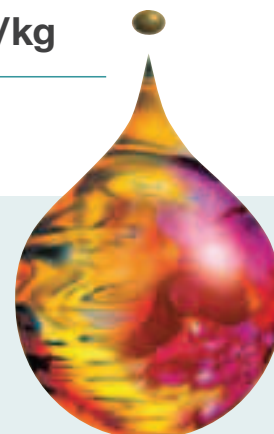
E: info@imulsi-fi.com
T: 001 7154257550
www.imulsi-fi.com

Big enough to do the job, small enough to care



Ätherische Öle: Aktuelle Importpreise in €/kg

Juni 2010



Lieferbedingung ist ab Lager Deutschland, zollrechtlich abgefertigt

Hinweis: Der Wechselkurs €//\$ wirkt sich auf viele Preise aus und überspielt z.T. prozentuale Veränderungen der Preise im Ursprung

Amyris, Sandelholzöl, Westindien	nom. 45,00	Lage nach Erdbeben weiter unklar
Anethol ex Sternanisöl	nom. 27,50	keine substanziellen Offerten vom Ursprung
Bergamotte „Reggio“	88,00	stabilisiert
Buccublätter „Betulina“	350,00/590,00	praktisch unverändert
Cananga	72,00	stabil – wenig Loko-Ware verfügbar
Carvone, laevo	25,00	unverändert
Cassia, China	23,50/25,50	auf hohem Niveau stabilisiert
Citronella, China, 85/35 %	11,20	auf hohem Niveau stabilisiert
Citronella, Java, 85/35 %	11,70	auf hohem Niveau stabilisiert
Cumarin, China	15,00	stabil
Dill, Balkan	40,00/50,00	momentan ohne Bewegung
Eukalyptol, min 99 % (1,8-Cineol)	14,20	nach Überschreiten des Peaks leichte Erholung
Eukalyptus citriodora, Brasilien, min. 75 %	14,90	fest – kaum Loko-Ware
Eukalyptus citriodora, China, min. 75 %	14,40	fest – kaum Loko-Ware
Eukalyptus, China, 80/85 %	10,70	nach Überschreiten des Peaks leichte Erholung
Eukalyptus staigeriana	20,50	unverändert
Fenchelöl, Samen	38,00/70,00	sehr fest
Fichtennadel, Sibirien	nom. 26,00	z. Zt. keine Offerten vom Ursprung
Geranium, Ägypten	nom. 150,00	keine Offerten aus dem Ursprung – keine Loko-Ware
Geranium, China	nom. 150,00	keine Offerten aus dem Ursprung – keine Loko-Ware
Grapefruit	16,00/41,00	tendenziell fester
Guajakholz, Paraguay	16,00	unverändert – wenig Loko-Ware
Heliotropin	25,50	stabil
Hohholz, min. 85 %	17,50/22,50	stabil – gute Qualitäten knapp
Ingwer, Indien/Cochin	170,00	unverändert sehr knapp und fest
Koriander	64,00/100,00	momentan ohne Bewegung
Krauseminze, am. Native	45,00	leicht rückläufig
Krauseminze, am. Scotch	48,00	leicht rückläufig
Krauseminze China, 60/80 %	33,00/40,00	metastabil
Kümmel, Balkan/Holland	39,00	unverändert
Lavandin abrialis	24,00	unverändert
Lavandin grosso	21,00	unverändert
Lavendel, Bulgarien	75,00	unverändert – im Prinzip ausverkauft
Lavendel, Frankreich, 40/42 %	73,00	unverändert – im Prinzip ausverkauft
Limette, destilliert, Mexiko/Westindische Inseln	24,00	unverändert

Litsea cubeba, China, min. 75 %	14,70	auf hohem Niveau stabilisiert
Menthol, China, BP/DAB	18,00	fester
Menthol, Indien, bekannte Brands	18,00	fester
Minze (Pepp. arv.), China	14,50	fest – ohne große Bewegung
Minze (Pepp. arv.), Indien	14,50	fest – ohne große Bewegung
Muskatnuss, Indonesien	71,00/86,00	tendenziell weiterhin fest
Muskatnuss, Sri Lanka	56,00/62,00	fest
Nelkenblätter, Madagaskar	11,70	stabilisiert
Orange, bitter	27,50/51,00	tendenziell eher fest
Orange, Brasilien	2,70	nochmals fester, Nachfrage scheint größer als Angebot
Orange, Florida/Valencia, CP	3,10	fester
Palmarosa, Ostindien, min. 90 %	26,50	stabil
Palmarosa, Südamerika, min. 92 %	28,00	stabil
Patschuli, Sumatra extra	50,00	unverändert
Petersiliensamen	165,00	stabilisiert
Petitgrain, Paraguay	30,00	fest
Pfeffer, Indien	67,00/99,00	ohne große Bewegung
Pfefferminze, am. Mid-West	61,00	leicht rückläufig
Pfefferminze, am. Kennewick/Yakima	60,00	leicht rückläufig
Pfefferminze, am. Madras	61,00	leicht rückläufig
Pfefferminze, am. Willamette	67,00	leicht rückläufig
Rosenholz, Brasilien	nom. 140,00	keine Offerten aus dem Ursprung – keine Loko-Ware
Rosmarin, Nordafrika, Marokko/Tunesien	22,00	unverändert
Salbei, Dalmatien, offic., 30 %	76,00	stabilisiert
Sandelholz, Indien	nom. 1.930,00	fest – geringe Verfügbarkeit
Selleriesamen, Indien	105,00	ohne große Bewegung
Sternanis, China	nom. 18,50	keine Offerten vom Ursprung
Vetiver, Haiti	nom. 280,00	knapp
Vetiver, Java	115,00	fester
Wacholderbeere	210,00/450,00	stabilisiert
Zedernholz, China	11,90	stabil
Zedernholz, Florida/Virginia	23,50	fest
Zedernholz, Texas	22,00	fest
Zitrone, Messina, Winterernte	29,00	praktisch unverändert
Zitronengras, Cochin, min. 75 %	15,00	unverändert

 **DOWNLOAD**

Der exklusive Service für unsere Abonnenten:

Unter www.cossmma.com/download können Sie sich Zusatzinformationen herunterladen.

Ihre Zugangsdaten für Juni:

User: **cossmma6**
Passwort: **sun**



Naturkosmetik

Das Thema Naturkosmetik ist weiterhin in aller Munde. Kein Wunder, dass die Hersteller immer auf der Suche nach entsprechenden neuartigen Formulierungen sind. Insgesamt 31 Formulierungen von 24 Anbietern haben wir hier zusammengestellt, um Ihnen ein möglichst breit gefächertes Angebot bieten zu können. Wie immer können Sie die für Sie interessantesten Formulierungen kostenfrei von unserer Homepage* unter www.cossmma.com/download herunterladen.


Das ja auch bei der Naturkosmetik immer stärker um den Verwöhnaspekt geht, dürften Formulierungen wie **Luxurious Body Wash** von **Croda**, die **Gracefully Green Face Cream w/o Preservatives** von **Cognis**, der **Natural velvet compact eyeshadow** von **Sensient Cosmetic Technologies** und der **Natural Velveting Bar** von **Zschimmer & Schwarz** auf großes Interesse stoßen.

Aber auch für die natürliche Babypflege gibt es eine große Auswahl. So zum Beispiel die **Natural Repair & Protect Nappy Cream** von **Croda** oder als Alternative die **Natural Baby Diaper Care** von **Dr. Straetmans**.

Für Sonnenanbeter stehen der **Soothing Balm for Suntired Skin** von **Greentech** und der **Natural Sunscreen** von **Kobo Products** zur Auswahl.

*Die Zugangsdaten finden Sie im Internetbutton auf dieser Seite

Im Juli/August widmen wir uns dem Thema Haarpflegeformulierungen. Im September sind dann Körperpflegeformulierungen an der Reihe. Alle Angaben sind mit Sorgfalt zusammengestellt, doch übernehmen weder die Redaktion noch die Entwickler der Rezepturen Verantwortung für die Richtigkeit oder Sicherheit der Formulierungen.



Biopharmacopae Design International Inc.
Kontakt: 350 Franquet, Door 50
 G1P 4P3, Quebec, Kanada
www.biopharmacopae.com
ldubois@biopharmacopae.com
Profil: Biopharmacopae is specialized in the discovery and development of science-based innovative plant-derived active ingredients and products for the cosmeceutical and nutraceutical markets. The company owns a unique technology platform, eXcelerate™, that overcomes the traditional technical challenges associated with the discovery of health products derived from plants.
Rezeptur: – Sereniks Calming and Soothing Formula

CRODA
 Innovation you can build on™

Croda Chemicals Europe Ltd.
Kontakt: Cowick Hall, Snaith
 Goole DN14 9AA, Großbritannien
www.croda.com/europe/pc
pc-europe@croda.com
Profil: Croda is one of the world's leading suppliers of speciality raw materials, combining functionality with a natural positioning to provide winning ingredients for the personal care industry. With a wide and diverse product range, Croda offers innovation supported by proven efficacy testing across all personal care market sectors.
Rezepturen: – Luxurious Body Wash
 – QUAT Free Hair Conditioner
 – Natural Eye Gel
 – Natural Repair & Protect Nappy Cream



Dr. Straetmans GmbH
Kontakt: Dr. Fernando Ibarra
 Merkurring 60-62
 22143 Hamburg, Deutschland
www.dr-straetmans.de
info@dr-straetmans.de
Profil: Dr. Straetmans develops alternative concepts for natural cosmetics. Most products are from natural, sustainable resources. Our raw materials and technical support open ways to manufacture state of the art cosmetics according to the latest trends in the market.
Rezepturen: – Natural Baby Cream Calendula
 – Natural Baby Lotion Calendula
 – Natural Baby Diaper Care

Kemiderm KMF

Liposomal verkapselter NMF

Nanolipo hGH

Liposomal verkapseltes Protein gegen Haarausfall

Nano Claire GY

Liposomal verkapseltes Protein – Wirkstoff für Anti Aging und Anti Akne Produkte.

Maqui Berry

Neue Super Berry mit höchstem bisher gemessenem anti-oxidativem Potential



MANI
 MOST ADVANCED
 NATURAL INGREDIENTS

Wirk- und Rohstoffe für innovative Körper-, Gesichts-, Haarpflege und Nahrungsergänzungsmittel

mani GmbH
 Erich-Müller-Straße 19a · D-40597 Düsseldorf
 Tel. (0211) 5072509 · Fax (0211) 5072511
www.mani-gmbh.com · info@mani-gmbh.com



Inhaltsstoffe

Aktuelle und künftige Entwicklungen bei der Sonnenpflege

Marketing

In-Cosmetics 2010: Die spannendsten Marketingtrends

Verpackung

Innovationen bei Kosmetikbehältern



VIP des Monats

Soheila Anzali von Merck präsentiert ein maßgeschneidertes Anti-Aging-Peptid